

口腔内スキャナーを さわってみよう!!

口腔内スキャナーを検討されている先生へ

「最近、口腔内スキャナーって、流行っているよね」、「パラが高いし、ノンメタルが今後、補綴治療の主流になっていくんだろうな」、「スキャナーって準備が大変そう」、そう感じている先生が多いと思います。私もその1人でした。それでも「これからの時代の流れだからスキャナーを知っときたいんだよね」という声も増えて来ています。今回、手軽で簡単に使える方法をお伝えしていきます。



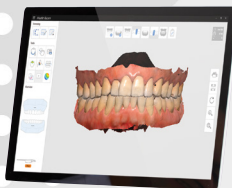
講師: 河内 洋順 先生

愛知学院大学 歯学部 卒業
愛知県にて開業
【所属学会・認定等】
国際歯周内科学研究会 理事 認定医
リアルタイムPCR 会員
日本口腔インプラント学会 専修医
日本口腔感染症学会 会員
口腔インプラント生涯研修センター 研修員
国際審美学会 会員
日本摂食支援協会 会員
日本歯科医師会 会員
愛知県歯科医師会 会員
半田歯科医師会 会員

2021 **3/25** Thu
19:30~20:30

受講料 無料

定員 300名



お申込み

ヨシダのホームページよりお申込みください。

スマホからはQRで簡単アクセス▶

ヨシダ



<https://www.yoshida-dental.co.jp>



お申込みから受講までの流れ

本セミナーはオンラインセミナー配信サービス「Zoom」を使って行います。



ヨシダホームページより
お申込み

※G-PLUSへの会員登録が必要です。



ご登録のアドレスへ
セミナー閲覧用URLが
届きます



開催日時になったら
PCや携帯からセミナー
閲覧用URLにアクセス

Zoom アプリのダウンロードはこちら ▶
<https://zoom.us/download>



※当セミナーを受講するには、Zoomアプリが必要です。

※受講の際はスピーカーではなく、ヘッドセットやイヤホンのご使用をお勧めします。

※通信不具合によりご参加・ご視聴いただけない場合の保証はできかねますので、予めご了承ください。

ご提供いただいた個人情報につきましては、弊社事業に関する情報、製品に関する情報の提供等、弊社インターネットホームページに掲載した個人情報保護方針「利用目的」の範囲内で利用させていただきます。

セミナー内容についての
お問い合わせ

TEL.052-762-3701

(平日 10:00-17:30)

(株)ヨシダ 中部支店(河瀬)

G-PLUS会員登録や
セミナー受講方法の
お問い合わせ

g-plus@yoshida-dental.co.jp

(株)ヨシダ デジタルマーケティング部 G-PLUS 課