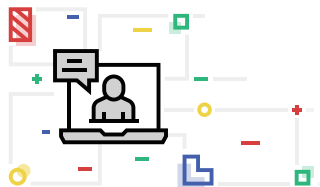


One To One Club 主催

新規開業Webセミナー

ご好評につき再配信!!



開業前に知っておきたい ライフプラン&マネープラン

人生100年時代と言われる中、具体的な理想像を持ち、先を見据えたプランニングが重要です。医院経営や器材投資と併せて結婚、出産、学費、マイホーム、リタイア後…人生のターニングポイントに必要なお金と歯科医師人生について考えてみませんか?今回はファイナンシャルプランナー有資格者と医療コンサルティングのお二人に対談形式にてご講演頂きます。

【配信期間】 2021年7月21日(水)9:00~▶▶8月20日(金)17:00まで

申込み締切日 2021年8月10日(火)17:00まで

- ※当Webセミナーの受講は、お申込みいただいたご本人限定とします。
- ※当Webセミナーの録画、録音、撮影など、一切の記録や複製によるアップロードなどの配信を禁止します。
- ※当webセミナーは、2月度webセミナーの再配信となります。

視聴者特典
希望者に無料相談を受け付けます!
(先着順)
※無料相談につきましては、視聴後のアンケートにてお申込みくださいませ。

【定員】 30名

【参加費】 無料

【開催場所】 オンラインWebセミナーですので、ネット環境が繋がる場所ならば期間中いつでもどこでも視聴可能です。

全国どこからでも参加可能です!

【お申込み】 Web または Fax にてお願いいたします。参加証は、申込のE-mailアドレスへ送付します。



【講師】



ソニー生命保険株式会社
名古屋ライフプランナーセンター
第8支社
エグゼクティブライフプランナー
重盛 政和 氏

歯科医師へのコンサルティングに特化したライフプランナー。今まで100人以上の歯科医師のライフプラン、資産運用コンサルティングを行う。2021年MDRT成績資格終身会員(14回登録) 2021年度Top of the Table会員



トゥモロー&コンサルティング株式会社
代表取締役
大谷 武史 氏

院長が悩む集患と人の問題解決に特化したコンサルティングとYouTubeで医療経営チャンネルIGYOUTVを運営。開業後のコンサルティングが多いからこそ事実を伝えられる開業アドバイスを大切にしている。

【お問合せ】 株式会社モリタ 名古屋支店 〒464-0075 名古屋市千種区内山3丁目30-9 nonoha千種3F TEL 052-741-5461 FAX 052-741-5460

ご参加される場合は、必ず事前に参加申込書をご提出ください。

参加申込書

Webでのお申し込みやモリタ友の会入会募集情報のご確認はwww.dental-plaza.com をご利用ください。

開業前に知っておきたいライフプラン&マネープラン

【配信期間】 2021年7月21日(水)9:00~▶▶8月20日(金)17:00まで

(ふりがな)	ご出身大学	ご卒業年度
お名前		

〒

ご住所 ※当日連絡のつく電話番号をご記入ください

モリタ担当者	ご連絡先TEL	お出りのディーラー	※支店・営業所名までご記入ください。	支店営業所
--------	---------	-----------	--------------------	-------

※必須 (ハイフン) _ (アンダーバー)、。(ドット) の区別がつく様記載願います。

メールアドレス

お申込み FAX 052-741-5460 ※送信時うらおもてをお確かめください。

ご記入いただいたお申込み情報は、モリタ個人情報収集方針に準じ厳密に取り扱いたします。
(<https://www.dental-plaza.com/policy/>)